

CLIMATE CHANGE ADAPTATION AUX CHANGEMENTS CLIMATIQUES



"For a Better Future"
« Pour un meilleur avenir »

New Brunswick
Nouveau Brunswick
Votre fonds en fiducie pour l'environnement au travail
Your Environmental Trust Fund at Work

BATHURST



THE COMMUNITY / LA COLLECTIVITÉ

Population : **12,275** (2015)

6,257 dwellings/unités d'habitation

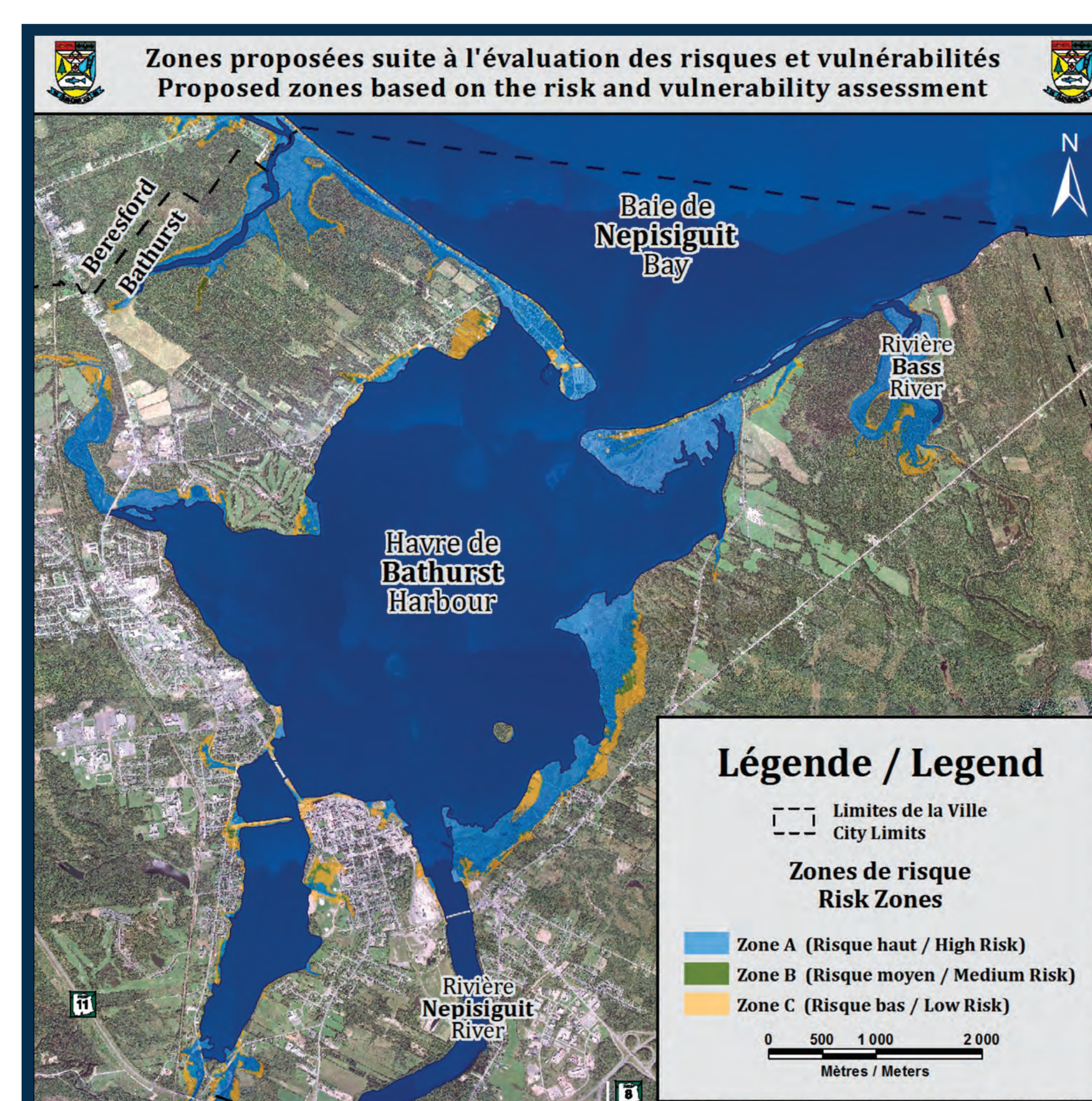
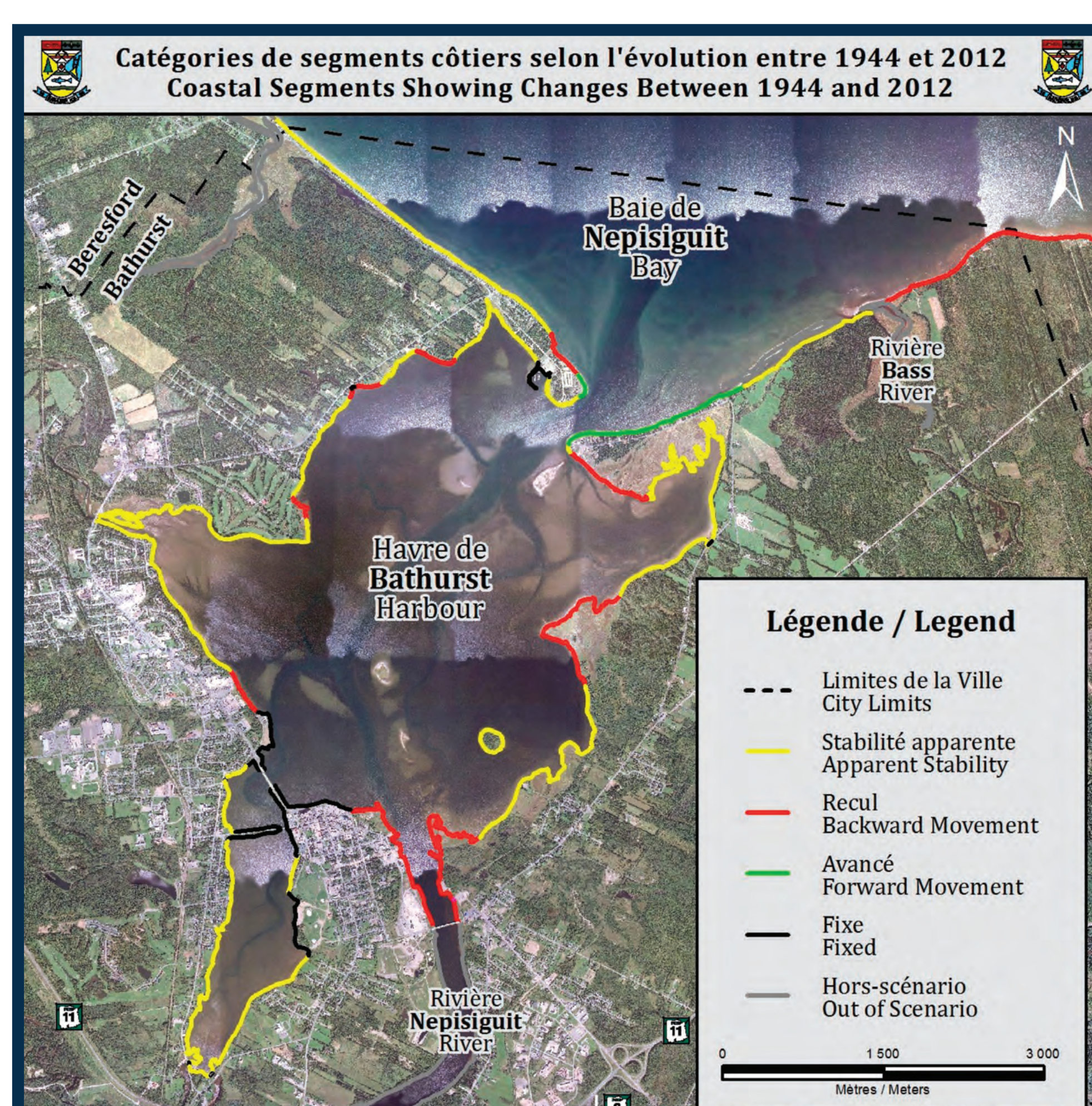
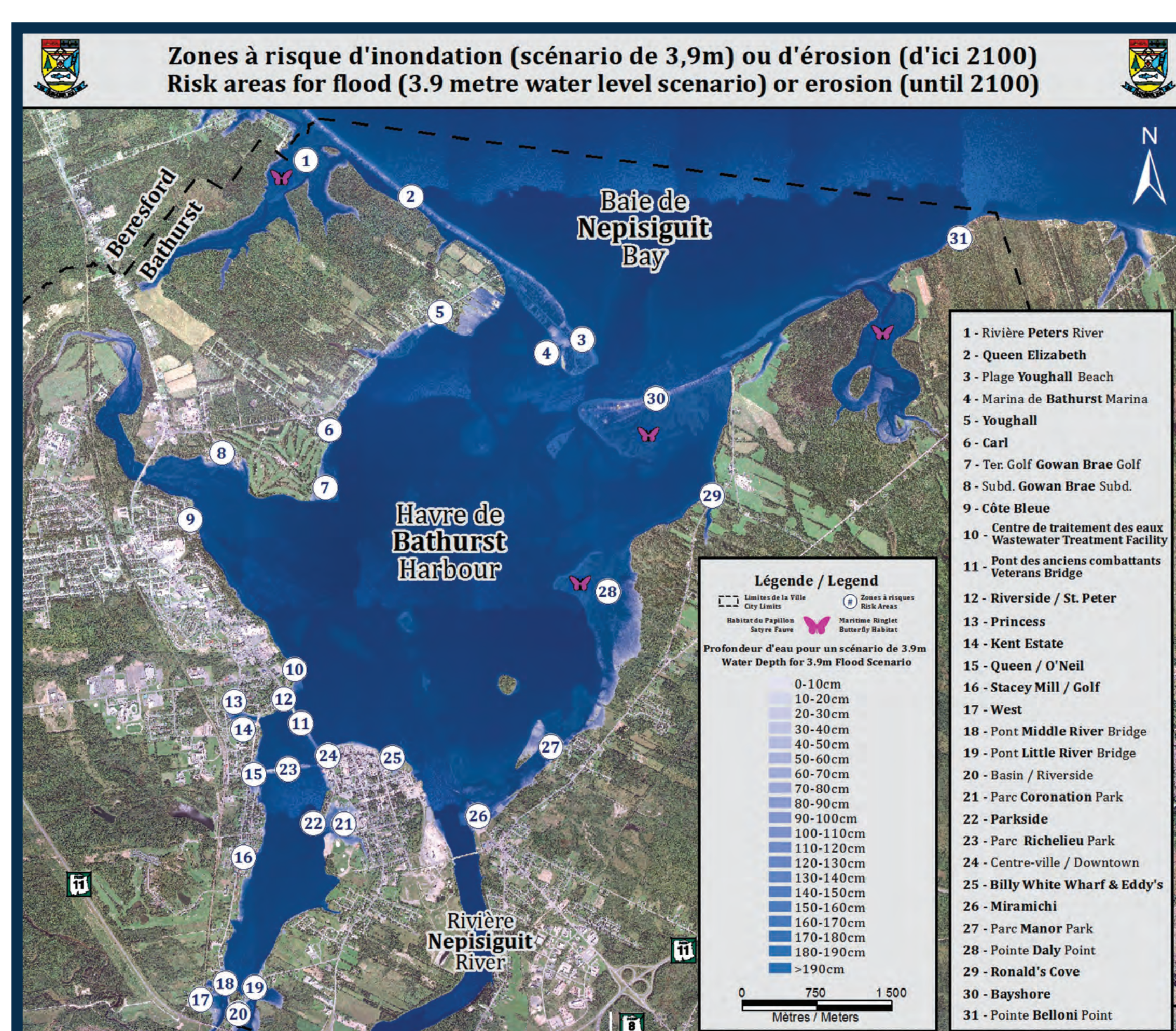
Occupies approx./Superficie d'environ **92 km²**

KEY CONCERNS

- Sea-level rise
- Coastal erosion
- Threat of flooding

PRINCIPALES PRÉOCCUPATIONS

- Montée du niveau de la mer
- Érosion côtière
- Menace d'inondation



*Infrastructures at risk,
various flood scenarios.*

*Infrastructures à risque,
divers scénarios
d'inondation.*

Erosion risk level.

*Niveau de risque
d'érosion.*

*Recommended zoning to
reduce coastal flooding
and erosion risk.*

*Recommandation de
zonage afin de minimiser
les risques d'inondation
et d'érosion.*

What is the City doing?

The City has prepared an adaptation plan to increase the City's overall resilience and to reduce the risks associated with climate change. The plan addresses primarily coastal sea level rise, flooding due to storm surge, coastal erosion and soon inland flooding as those were identified as priority hazards by the City.

The plan addresses:

- Coastal beach areas
- Bathurst Harbour shorelines
- Community readiness
- Municipal infrastructures
- Shorelines, dunes & buffers
- Community awareness

A summary of the assessment of the City's climate change impacts has been published. A map book has been prepared which identifies the 31 sites most at risk within the municipality.

Que fait la Ville?

La Ville a préparé un plan d'adaptation afin d'augmenter le niveau de résilience de la ville et de réduire les risques associés aux changements climatiques. Le plan touche principalement l'élévation du niveau de la mer, les risques d'inondation due aux ondes de tempêtes, les risques d'érosion côtière et bientôt les inondations fluviales puisque ces dangers ont été identifiés par la Ville comme étant prioritaires.

Le plan touche :

- Les plages côtières
- Les rives du havre de Bathurst
- L'état de préparation de la collectivité
- Les infrastructures municipales
- Les rives, dunes et zones tampons
- La sensibilisation de la collectivité.

Un résumé faisant état de la vulnérabilité de la ville aux changements climatiques a été publié. Un livret de cartes identifiant 31 sites de la municipalité les plus à risque a été assemblé.

Contact : **City of Bathurst/ Ville de Bathurst • 150, rue St. George St.
Bathurst, NB E2A 1B5 • (506) 548-0400
city@bathurst.ca**

The Climate Change Adaptation Plan & maps are online at:
Le plan d'adaptation aux changements climatiques et les cartes sont disponibles à :
www.bathurstsustainabledevelopment.com